



# NEUHEITEN

---

# 2025



# NEUHEITEN 2025

Ich freue mich, dass Sie unsere Neuheitenbroschüre 2025 in Ihren Händen halten, wenn Sie diese Zeilen lesen. Diese Gelegenheit möchte ich nutzen, um Ihnen und allen Geschäftspartnern, die uns im vergangenen Jahr das Vertrauen geschenkt haben zunächst herzlich zu danken!

Viele Marktteilnehmer hatten 2024 ein weiteres schwieriges Jahr zu bewältigen. Die spürbar nachlassende Inflation in der EU und erste Anzeichen für eine Bereitschaft zur Beilegung zumindest einzelner Konflikte im globalen Umfeld lassen den Ausblick für 2025 positiver erscheinen. Auch die anstehenden Wahlen in Deutschland haben das Potential die anhaltende Verunsicherung auf der Verbraucherseite abzumildern.

In diesem Umfeld haben auch wir weiterhin sehr vorsichtig gewirtschaftet. Die Nachfrage seitens der Endverbraucher in unseren Hauptmärkten D/A/CH ist noch nicht wieder auf das Vorkrisenniveau zurückgekehrt. Unsere eigenen Lieferantenbestellungen, Lagerbestände und Fertigungslosgrößen haben wir demzufolge weiter optimiert und einige Investitionsvorhaben aufgeschoben. Lediglich im Labor werden wir in Kürze, nach Abschluss der notwendigen Umbauten, ein dynamisches Differentialkalorimeter in Betrieb nehmen. Unterm Strich konnten wir dank eines guten Absatzvolumens in den Exportmärkten und mit einzelnen, großen Projekten im Industrie-geschäft noch ein akzeptables Umsatzwachstum realisieren.

Auf der Produktseite sind wir weiter damit vorangekommen unser Portfolio hin zu mehr Nachhaltigkeit zu entwickeln. Mit der neuen Kaltglasur, einer 2K-Epoxy-Beschichtungsmasse, die als hochglänzender Dickschichtlack oder als Vergussmasse für kleinere Objekte optimal geeignet ist, haben wir einen Klassiker in unserem Portfolio runderneuert. Auf der Harzseite stammen nun etwa 33% des Kohlenstoffanteils aus nachwachsenden Rohstoffen. Auf der Härterseite sind es 48%, hier werden Komponenten eingesetzt, die aus Cashew Nutshell Liquid (CNSL) gewonnen werden, einem bei der Aufarbeitung von Schalen der tropischen Cashew-Nuss anfallenden Rohstoff (non-food). Im Gegensatz zu den konventionellen Alternativen aus fossilen Quellen ist das Produkt aus CNSL nicht hormonell wirksam und ist biologisch abbaubar. Weitere Formulierungsbestandteile, die in aktuellen marktüblichen Epoxyformulierungen als Standard eingesetzt werden und die aber in den nächsten Jahren auf Grund neuerer Daten mit hoher Wahrscheinlichkeit durch die europäische Chemikalienagentur (ECHA) strenger reguliert werden, haben wir in der neuen Kaltglasur bereits proaktiv ersetzt.

Im letzten Jahr konnten wir Ihnen mit unserer Artebianco Gießmasse ein absolutes Highlight präsentieren, eine hochfeste und reinweiße Gießmasse, die auf Grund ihrer Wetter- und Frostbeständigkeit absolut Outdoor-tauglich ist. Auf Basis dieser Technologie führen wir nun die Nachfolger für unsere Standard- und die hydrophobierte Mosaik-Fugenmasse ein.

Ebenso wie das Artebianco müssen diese Mosaik-Fugenmassen jetzt nicht mehr als Gefahrstoff nach der CLP-Verordnung gekennzeichnet werden und sind daher vor allem für Laien sicherer in der Anwendung.

Das ist aber natürlich nicht das einzige Feature, eine angenehme Verarbeitung, ein reinerer Weißton, sehr hohe Festigkeit, das Abperlen von Wasser- und Verschmutzungen bei der hydrophoben Version und ein attraktiver Preis zählen natürlich auch dazu.

Im Enkaustic Segment haben wir nun mit dem neuen Enkaustic-Maleisen unser umfassendes Sortiment wieder komplettiert und bieten ein ausgereiftes Produkt für diese uralte aber immer noch faszinierende Technik.

Playform Modelliersand zeichnet sich mit neuer Rezeptur durch ein optimiertes Handling aus, so dass das Spielen mit diesem Material noch mehr Freude bereitet.

Wie Sie sicher bereits wissen, arbeiten wir konsequent daran unseren ökologischen Fußabdruck weiter zu minimieren. Im Jahr 2024 hatten wir begonnen Standbodenbeutel einzuführen, die sukzessive die bisher genutzten Kunststoffbecher und -eimer für pulverförmige Produkte und Granulate ersetzen sollen. Diese Umstellung ist nun bereits weit fortgeschritten. Die Standbodenbeutel bestehen aus PET, das eine hohe Recyclingquote hat, oder aus Kraftpapier und lediglich einer dünnen PE-Siegelschicht. Diese Verpackungsumstellung spart je nach Packungsgröße zwischen 60% und bis zu 80% Kunststoffmaterial ein.

Einer vergleichbaren Logik folgend, werden unsere Sapolina-Seifen beginnend mit der Einführung der neuen verbesserten Seifen-Formulierung in transparente, dünne Blockbodenbeuteln verpackt. Auch diese Umstellung spart erhebliche Mengen an Kunststoffmaterial ein und verbessert logistische Prozesse durch das optimierte Packvolumen.

In 2025 werden wir auch probeweise VE-Einheiten mit Polylactid-Beuteln (PLA) anstelle von Polyethylen-Beuteln (PE) konfektionieren. Polyethylen ist ein Kunststoff, der aus fossilen Quellen (Erdgas, Erdöl) stammt. Polylactid ist ein moderner Bio-Kunststoff, der aus erneuerbaren Quellen stammt und nach DIN/EN 13432 biologisch abbaubar ist, d.h. bei Freisetzung in die Umwelt nicht in persistentes Mikroplastik zerfällt. Sofern sich das Material bewährt, werden wir nach und nach die Polyethylen-Beutel in der Produktion komplett ersetzen.

Neben den erwähnten Highlights finden Sie sicher noch viele andere interessante Neuheiten auf den folgenden Seiten. Ich wünsche Ihnen viel Spaß bei der Lektüre unserer Neuheiten-Broschüre 2025 und freue mich auf Ihr Feedback.



Geschäftsleitung  
Dr. Bernd Gangnus



05  
Kaltglasur  
Epoxy-Resin



10  
Metallflächen  
Patina



13  
Artebianco  
Gießmasse



17  
Enkaustic-  
Maleisen



21  
Gießseifen



24  
Playform  
Modelliersand

Kaltglasur Epoxy-Resin	05
Kaltglasur Epoxy-Resin Starter-Set / Schmuckanhänger Tropfen	06
Harz-Abtönfarbe opak und transparent	07
Harz-Abtönfarbe metallic / Kaltglasurharz-Verdünner	08
Öko-Universalreiniger / Harz-Entferner	09
Metallflächen Patina	10
Metallflächen Patina-Set / Tiffany-Patina	11
Artebianco Gießmasse / Latexform Hase / Silikonform Wichtel	13
Mosaik-Fugenfüller + wetterfest / Mosaik-Fugenfinish	15
Enkaustic-Maleisen / Enkaustic Mal-Pen / Enkaustic Cautery	17
Enkaustic-Malblöcke / Enkaustic-Metallicfarben	18
Enkaustic-Überzugslack / Enkaustic-Malkarton / Enkaustic-Schabemesser	19
Gießseifen	21
Seifenduft-Öl	23
Playform Modelliersand	24
Universal Sprühkleber	25
DIY Trends - Flyer	26
GHS-Kennzeichnungsübersicht	27



# Von tropischen Cashew-Nüssen und EPOXIDHARZEN

## Was haben diese beiden Dinge miteinander zu tun?

Auf den ersten Blick haben die tropischen Nüsse und die reaktiven Harzmischungen, die nicht nur im DIY-Sektor, sondern vielerorts in der Technik eingesetzt werden absolut nichts gemeinsam. Bei näherem Hinschauen merkt man aber, dass die Sache doch zusammenpasst.



Der Cashew Baum ist eine tropische Pflanze, die ursprünglich in Brasilien beheimatet war, inzwischen aber weltweit im Tropengürtel kultiviert wird. Die Nüsse sind über eine Scheinfrucht, den köstlichen Cashew-Apfel mit den Zweigen der Pflanze verbunden. Leider ist der Cashew-Apfel sehr druckempfindlich, verdirbt somit leicht und findet daher kaum seinen Weg nach Europa. Die Nüsse (35-45%) werden jedoch in großen Mengen geerntet und weiterverarbeitet, dabei entstehen auch große Mengen an Cashew Nusschalen (55-65%) als agrarisches Abfallprodukt. Der Cashew-Baum ist ein großartiger Chemiker, daher kann durch einfaches Erhitzen der Nusschalen eine braune Flüssigkeit gewonnen werden (ca. 15-30%), die reich an sogenannten phenolischen Verbindungen ist. Diese wird als Cashew Nutshell Liquid (CNSL) bezeichnet.

CNSL ist ein vielfältig einsetzbarer und wertvoller Rohstoff für viele Industriezweige, u.a. Automobil, Bau, Chemie, Pharma und Elektronik. Im Gegensatz zu vielen anderen bio-basierten Rohstoffquellen ist CNSL ein günstiger Rohstoff und, da CNSL aus unvermeidbarem Abfall gewonnen wird, steht das Produkt auch nicht in Konkurrenz zur Nahrungsmittelproduktion. Der globale Markt für CNSL wird auf über 5 Milliarden USD geschätzt (2022) und ist weiter stark am Wachsen, getrieben durch die anhaltende Nachfrage nach nachhaltigen und erneuerbaren Kohlenstoffquellen. CNSL ermöglicht den Ländern im globalen Süden an der Wertschöpfung zu partizipieren. Rohes CNSL und die daraus weiter veredelten Produkte werden in der Herstellung von Harzen, Farben, Beschichtungen, Klebstoffen, Schmierstoffen und Laminaten, u.a. auch von Bremsklötzen, eingesetzt.

Bei unserer neuen Kaltglasur ersetzen wir eine fossile phenolische Verbindung, die biologisch kaum abbaubar ist und die im Verdacht steht, auf Wasserorganismen hormonell zu wirken, durch eine ähnliche, aber biologisch einfach abbaubare Verbindung, die in mehreren Verarbeitungsschritten aus CNSL gewonnen wird.



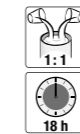
UND SO WIRD'S  
GEMACHT

## Kaltglasur Epoxy-Resin



Kaltglasur Epoxy-Resin eignet sich hervorragend für die Beschichtung von Schmuckstücken, Gebrauchs- und Dekoobjekten. Auch das Eingießen kleiner Objekte ist möglich. Die transparente Kaltglasur lässt sich beliebig mit transparenter oder opaker Harzabtonfarbe einfärben. Durch die einzigartige Verlaufeigenschaft der Glasur erhalten Sie eine spiegelglatte, hochglänzende Oberfläche. Kaltglasur Epoxy-Resin basiert zu einem hohen Anteil auf nachwachsenden Rohstoffen (renewable carbon) und ist wirksam gegen die Alterung durch UV-Strahlung geschützt. Nicht zur Anwendung auf Kunststoffen geeignet.

- ✓ Spiegelglatte Oberfläche
- ✓ UV-stabilisiert
- ✓ Einfärbbar



GHS - 05 | 07

Übersicht auf: SEITE 27

### Packungsinhalt

Kaltglasur Harz 1 x 50 ml / 100 ml / 250 ml / 2500 ml		Kaltglasur Härter 1 x 50 ml / 100 ml / 250 ml / 2500 ml	
Messbecher 2 x 30 ml		Rührhölzer 2 x	
		Verarbeitungsanleitung	

Verbrauch: 240 - 300 g/m<sup>2</sup> | Biegefestigkeit: 65 MPa | DIN 53542  
Dichte Harz: 1,10 g/cm<sup>3</sup> | Dichte Härter: 0,98 g/cm<sup>3</sup>  
Hitzebeständigkeit: Max. 90°C | Aushärtezeit: 18 h

### Kaltglasur Epoxy-Resin

SB-Set

Füllmenge e	Verpackung	VE	Art.Nr.
100 ml	Karton	3	50 200
200 ml			50 201
500 ml			50 202
5000 ml		1	50 204







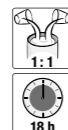
Abbildung in Originalgröße

## Kaltglasur Epoxy-Resin Starter-Set



Die Kaltglasur Epoxy-Resin Starter-Set enthält alles um transparente oder farbige Dekorationsobjekte, Schmuck- oder Gebrauchsgegenstände zu beschichten. Die Kaltglasur lässt sich beliebig mit der Harz-Abtönfarbe einfärben. Durch die einzigartige Verlaufeigenschaft der Glasur erhalten Sie eine spiegelglatte, hochglänzende Oberfläche. Kaltglasur Epoxy-Resin basiert zu einem hohen Anteil auf nachwachsenden Rohstoffen (renewable carbon) und ist wirksam gegen die Alterung durch UV-Strahlung geschützt. Nicht zur Anwendung auf Kunststoffen geeignet.

- ✓ Spiegelglatte Oberfläche
- ✓ UV-stabilisiert
- ✓ Einfärbbar



GHS - 05 | 07 | 09

Übersicht auf: SEITE 27

### Packungsinhalt

Kaltglasur Harz 1 x 50 ml	Abtönfarbe (rot, gelb, blau, weiß, schwarz) 5 x 2 ml		
Kaltglasur Härter 1 x 50 ml	Goldpigmentpulver 1 x 2 ml	Zahnstocher 6 x	
Messbecher 2 x 30 ml	Rührhölzer 4 x	Verarbeitungsanleitung	

**KALTGLASUR** › Verbrauch: 240 - 300 g/m<sup>2</sup> | Biegefestigkeit: 65 MPa | DIN 53542 Dichte Harz: 1,14 g/cm<sup>3</sup> | Dichte Härter: 0,97 g/cm<sup>3</sup> Hitzebeständigkeit: Max. 90°C | Aushärtezeit: 18 h | **HARZ-ABTÖNFARBE** › Pigmentanteil: 12-15 % | Viskosität: 25 Pa.s | Zugabe in Harz: 1-2 %

### Kaltglasur Epoxy-Resin Starter-Set



Füllmenge e	Verpackung	VE	Art.Nr.
118 ml	Karton	3	50 209

## Schmuckanhänger Tropfen



Die transparente Kunststoffform lässt sich mit zahlreichen keramischen Gießmassen, Gießharzen oder Feinbeton ausgießen. Danach ergibt sich eine unendliche Vielzahl von Bearbeitungsmöglichkeiten und Verwendungszwecken als Dekoration, Schmuck- oder Schlüsselanhänger...

- ✓ Vielseitig verwendbar
- ✓ Perfekt zur Schmuckherstellung
- ✓ Mehrfach verwendbar



### Schmuckanhänger Tropfen



Menge	Inhalt	Verpackung	VE	Art.Nr.
7-fach	40 ml	PP-Beutel	3	52 415



## Harz-Abtönfarbe opak



Hochpigmentierte Harz-Abtönfarbe zum Einfärben von Gieß-, Epoxid- und Polyurethanharzen. Äußerst ergiebig, Farbe in sehr geringer Menge (1-2%) zugeben.

- ✓ Hochpigmentiert
- ✓ Universell für wasserfreie Harze
- ✓ Lichtecht



Pigmentanteil: 12-15 % | Viskosität: 25 Pa.s | Zugabe in Harz: 1-2 %

### Harz-Abtönfarbe opak



Farbe	Füllmenge e	Verpackung	VE	Art.Nr.
hellrot	10 ml	Glasflasche in PP-Beutel	6	50 116.08
zinnoberrot				50 116.09
dunkelrot				50 116.10
weinrot				50 116.12
pink				50 116.14
ultramarinblau				50 116.20
mittelblau				50 116.23
aquamarin				50 116.31
laubgrün				50 116.35
grasgrün				50 116.38
zitronengelb				50 116.45
maisgelb				50 116.47
braun				50 116.58
weiß				50 116.68
schwarz				50 116.78

## Harz-Abtönfarbe transparent



Hochpigmentierte Harz-Abtönfarbe zum Einfärben von Gieß-, Epoxid- und Polyurethanharzen. Äußerst ergiebig, Farbe in sehr geringer Menge (1-2%) zugeben.

- ✓ Hochpigmentiert
- ✓ Universell für wasserfreie Harze
- ✓ Lichtecht



Pigmentanteil: 12-15 % | Viskosität: 25 Pa.s | Zugabe in Harz: 1-2 %

### Harz-Abtönfarbe transparent



Farbe	Füllmenge e	Verpackung	VE	Art.Nr.
kirschrot	10 ml	Glasflasche in PP-Beutel	6	50 116.11
violett				50 116.13
dunkelblau				50 116.21
blaugrün				50 116.29
goldgelb				50 116.46
orange				50 116.63





## Harz-Abtönfarbe metallic



Das Pigmentpulver mit dem beiliegenden Harz im praktischen Mischbecher gründlich verrühren und zum Polyester-, Polyurethan- oder Epoxidharz dazugeben. Beginnen Sie mit einer kleinen Menge Pigmentpulver, bis die gewünschte Intensität erreicht ist.

- ✓ Geeignet für Polyester-, Polyurethan- und Epoxidharze
- ✓ Sehr ergiebig
- ✓ Metalloptik

Zugabe  
1-2%



### Packungsinhalt

1 x 8 ml Harz	1 x 1 g Pigmentpulver	1 x 30 ml Mischbecher	1 x Rührstab
---------------	-----------------------	-----------------------	--------------

### Harz-Abtönfarbe metallic

SB-Set

Farbe	Füllmenge e	Verpackung	VE	Art.Nr.
perlmutter	8 ml / 1 g	PP-Beutel	6	50 121.02
feueropal				50 121.09
antikbronze				50 121.13
indigo				50 121.17
kosmosblau				50 121.23
skarabäusgrün				50 121.39
orientalgold				50 121.62
sternsilber				50 121.81
gold				50 121.85
antikkupfer				50 121.87



## Kaltglasurharz-Verdünner



Um eine dünnflüssige Kaltglasur mit hervorragender Fließfähigkeit zu erhalten, werden Harz und Härter getrennt abgemessen, dann wird das Harz zunächst mit dem Kaltglasurharz-Verdünner und schließlich mit dem Härter vermischt und wie gewohnt verarbeitet.

- ✓ Verbessert die Fließeigenschaft
- ✓ Einfache Anwendung

Zugabe  
max. 20%



GHS - 02 | 05 | 07 | 08

Übersicht auf: SEITE 27

Dichte: 0,86 g/cm<sup>3</sup>

### Kaltglasurharz-Verdünner

Füllmenge e	Verpackung	VE	Art.Nr.
50 ml	Glasflasche	6	50 106

## Öko-Universal Reiniger



Ökologischer Kraftreiniger aus landwirtschaftlichen Reststoffen löst eingetrocknete Farben und viele Klebstoffe von Pinseln und Arbeitsgeräten. Ideal zum Entfetten und Entfernen von Etikettenresten, Graffiti und Farbflecken. Zudem eignet er sich optimal für das Entfernen von Kaltglasur-Resten. Gegenstände oder Oberflächen mit dem Reiniger benetzen, 15 min einwirken lassen, dann mit klarem Wasser nachspülen. Stark verschmutzte Pinsel 12 h mit den Borsten und der Zwinge einweichen und gründlich mit Wasser und Spülmittel nachspülen. Bei Bedarf wiederholen. **Achtung:** Der Reiniger kann Kunststoffe und lackierte Oberflächen angreifen. Verträglichkeit an unauffälliger Stelle testen.

- ✓ Optimal für die Resin-Verarbeitung
- ✓ Aus nachwachsenden Rohstoffen
- ✓ Sehr hohe Reinigungskraft



Einwirkzeit: ca. 15 min | Dichte: 0,96 g/cm<sup>3</sup>

### Öko-Universal Reiniger

Füllmenge e	Verpackung	VE	Art.Nr.
250 ml	Kst.-Flasche	3	75 698

## Harz-Entferner



Spezielles lösemittelhaltiges Reinigungsmittel zum Entfernen nicht ausgehärteter Harzreste oder Rückstände (Polyester, Epoxidharz, Kaltglasur) von Kleidung und Arbeitsgeräten. Harz-Entferner auf ein Tuch auftropfen und über die zu reinigende Stelle reiben. Bei Textilien die Farbechtheit an einer nicht sichtbaren Stelle testen und mit reichlich warmem Wasser ausspülen.

- ✓ Hohe Lösekraft
- ✓ Sehr ergiebig
- ✓ Vielseitig verwendbar



GHS - 02 | 07

Übersicht auf: SEITE 27

Dichte: 0,79 g/cm<sup>3</sup> | Viskosität: 32 mPas

### Harz-Entferner

Füllmenge e	Verpackung	VE	Art.Nr.
100 ml	Glasflasche	6	51 111





# Metallische Oberflächen künstlich altern mit **METALLFLÄCHEN PATINA**

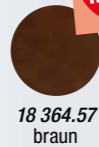
Verleihen Sie metallischen Oberflächen eine beeindruckende Tiefe und einen einzigartigen, individuellen Charakter. Ihr Objekt erhält dadurch ein antikes oder nostalgisches Aussehen, ganz ohne den natürlichen Alterungsprozess abwarten zu müssen.



## Metallflächen Patina

Metallflächen Patina dient zur farblichen Veränderung metallischer Oberflächen aus Kupfer, Bronze und Messing. Beim Auftragen auf das gereinigte Metallobjekt erfolgt eine sofort sichtbare Farbveränderung, die je nach Belieben unter fließendem Wasser gestoppt werden kann.

- ✓ Sofort sichtbarer Effekt
- ✓ Zum Patinieren metallischer Oberflächen



18 364.57  
braun



18 364.78  
schwarz

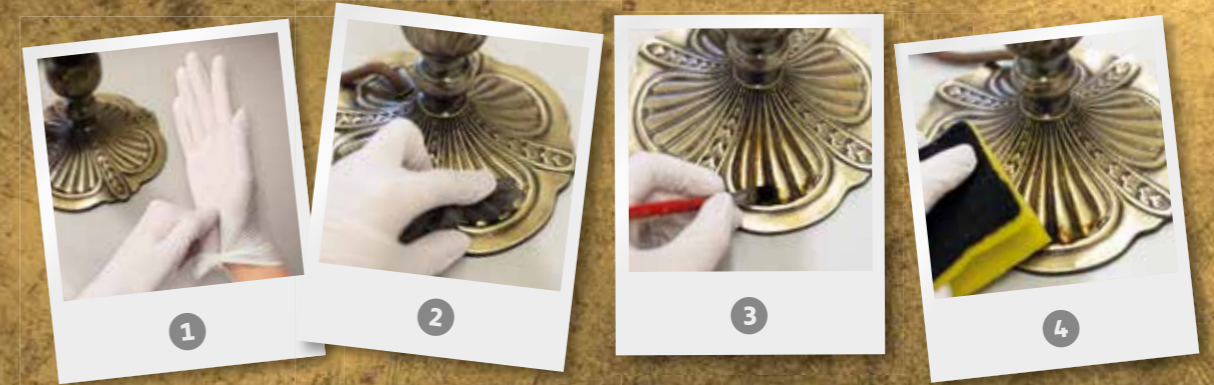
mit neuer Rezeptur

GHS - 05 | 09\* / 05 | 07 | 09 Übersicht auf: SEITE 27

Dichte: 1,08 g/cm<sup>3</sup> | Farbe: blau

### Metallflächen Patina

Farbe	Füllmenge e	Verpackung	VE	Art.Nr.
braun*	125 ml	Kst.-Dose	6	18 364.57
schwarz				18 364.78



UND SO WIRD'S GEMACHT

## Metallflächen Patina-Set

Dieses praktische Set enthält alle Materialien um neue metallische Objekte aus Kupfer, Bronze und Messing optisch altern zu lassen. Dabei kann selbst beeinflusst werden, ob eine schwache oder intensive Färbung entstehen soll. Die Metallflächen Patina wird dazu mit einem weichen Pinsel auf das gereinigte Objekt aufgetragen, wobei die Färbung sofort einsetzt. Ist die gewünschte Farbgebung erreicht, wird die Patinierung unter fließendem Wasser gestoppt.

- ✓ Zum Patinieren metallischer Oberflächen
- ✓ Komplettsset
- ✓ Wirkt sofort



Der Verkauf dieser Verpackungsgröße beginnt nach dem Abverkauf der vorhandenen Bestände.

GHS - 05 | 09\* / 05 | 07 | 09

Übersicht auf: SEITE 27

### Packungsinhalt

Metallflächen Patina 1 x 125 ml	Metallflächen Reiniger 1 x 20 ml	Stahlwolle extra fein 1 x
Handschuhe 1 paar	Patinierpinsel 1 x	Verarbeitungsanleitung

Dichte: 1,08 g/cm<sup>3</sup> | Verbrauch: 80 - 100 ml/m<sup>2</sup>

### Metallflächen Patina-Set

Farbe	Füllmenge e	Verpackung	VE	Art.Nr.
braun*	145 ml	Karton	3	18 363.57
schwarz				18 363.78

## Tiffany Patina

Tiffany Patina wird mit einem weichen Pinsel direkt auf die Zinn-Nähte aufgetragen bis die gewünschte Färbung erreicht ist. Evtl. vorher mit feiner Stahlwolle anreiben um einen intensiveren Farbton zu erzielen. Objekt danach unter fließendem Wasser abwaschen. Anschließend Oxidationsschutz mit Antioxydations-Spray (Art. 18 258).

- ✓ Sehr ergiebig
- ✓ Einfache Anwendung
- ✓ Gebrauchsfertig



\*1 GHS - 07 | 09 / \*2 GHS - 05 | 09 / \*3 GHS - 09

Übersicht auf: SEITE 27

Dichte: 1,1 g/cm<sup>3</sup> | Farbe: blau

### Tiffany Patina

Farbe	Füllmenge e	Verpackung	VE	Art.Nr.
altkupfer* <sup>1</sup>	100 ml	Kst.-Flasche	6	18 210.58
	20 L	Kst.-Kanister	1	18 215.58
schwarz* <sup>2</sup>	100 ml	Kst.-Flasche	6	18 210.78
	20 L	Kst.-Kanister	1	18 215.78
gold* <sup>3</sup>	100 ml	Kst.-Flasche	6	18 210.84



# Gießmasse für den Außenbereich

## ARTEBIANCO

Eine Premium-Mischung aus feinstem Carrara-Marmor und hochwertigen Bindern, ideal für dekorative Objekte wie Schalen und Skulpturen. Beständig gegen Wetter und Frost, perfekt auch für den Außenbereich.



UND SO WIRD'S GEMACHT

- 1 Arbeitsplatz abdecken und Stützform für Latexform vorbereiten.
- 2 Größenmäßig passenden Stützrand aus fester Pappe ausschneiden und Latexform einhängen.
- 3 Artebianco nach Anleitung anrühren und vorsichtig in die Form füllen.
- 4 Ausgehärtetes Objekt von der Latexform abziehen. Hasen je nach Wunsch dekorieren oder bemalen.

### Artebianco Gießmasse GERMANY NEU

Artebianco Gießmasse, eine Mischung aus feinstem Carrara-Marmor und hochwertigen Bindern, eignet sich für Projekte mit hoher Oberflächenqualität. Ideal für Schmuck, Reliefs, Schalen, Untersetzer, Blumengefäße, Vogeltränken, Figuren und Skulpturen. Richtig verarbeitet, erreicht das Material hohe Festigkeit und ist wetter- sowie frostbeständig, wodurch es auch im Außenbereich verwendet werden kann. Es ist kennzeichnungsfrei und für schulische und therapeutische Anwendungen geeignet.

- ✓ Reinweiße mineralische Gießmasse
- ✓ Wetter- und frostbeständig
- ✓ Sehr hohe Festigkeit
- ✓ Einfärbbar



**Dichte:** 2,3 g/cm<sup>3</sup> | **Farbe:** weiß | **Kornobergrenze:** 0,4 mm | **Mischzeit:** 2 min | **Verarbeitungszeit:** 20 min | **Aushärtezeit:** 8 h | **Vollst. Aushärtung:** 28 Tage | **Verarbeitungstemperatur:** 6 - 24 °C

Artebianco Gießmasse			
Füllmenge e	Verpackung	VE	Art.Nr.
1000 g	Standbodenbeutel	8	56 021
3500 g		3	56 023
25 kg	Kst.-Eimer	1	56 025

### Silikonform Wichtel NEU

Unsere Silikonform Wichtel ist eine beliebte Dekoration, die individuell gestaltet werden kann. Dank ihrer Elastizität erleichtert sie die Handhabung und das Abformen aus Beton, Gießharz und anderen Materialien.

- ✓ Einfache Handhabung
- ✓ Gebrauchsfertig
- ✓ Elastisch



geeignet für Beton- und keramische Gießmassen

### Silikonform Wichtel SB-Set

Höhe	Füllmenge	Verpackung	VE	Art.Nr.
100 mm	70 ml	PP-Beutel	3	90 102

### Latexform Hase

Das Gießen dekorativer Objekte liegt voll im Trend. Mit der elastischen Latexform kreieren Sie im Handumdrehen aus Beton, keramischen Gießmassen, Gießharz u.v.m. tolle Figuren für Wohnung und Garten.

- ✓ Einfache Handhabung
- ✓ Gebrauchsfertig
- ✓ Elastisch



geeignet für Beton- und keramische Gießmassen

### Latexform SB-Set

Höhe	Füllmenge	Verpackung	VE	Art.Nr.
190 mm	1130 ml	PP-Beutel	3	90 108



# Auf Basis von Artebianco

## MOSAIK-FUGENFÜLLER

Das moderne Bindersystem, das wir für die Artebianco Gießmasse entwickelt haben, bietet viel Potential für weitere Produktoptimierungen. Mit den neuen Formulierungen für unseren bewährten Mosaik-Fugenfüller stellen wir die ersten Highlights vor.

Ebenso wie das Artebianco müssen diese Mosaik-Fugenmassen nicht als Gefahrstoff nach der CLP-Verordnung gekennzeichnet werden und sind daher vor allem für Laien sicherer in der Anwendung. Das ist aber natürlich nicht das einzige Feature, eine angenehme Verarbeitung, ein reinerer Weißton, sehr hohe Festigkeit, das Abperlen von Wasser- und Verschmutzungen bei der hydrophoben Version und ein attraktiver Preis zählen natürlich auch dazu.



### Mosaik-Fugenfüller



Für das Verfugen von selbst hergestellten Mosaiken ist der pulverförmige Mosaik-Fugenfüller der ideale Werkstoff. Mit Wasser vermischt wird er zu einem sämigen Brei, der sich problemlos in die Mosaikfugen einarbeiten lässt. Nach ca. 20 min werden Materialreste mit einem feuchten Schwamm von den Mosaiksteinen entfernt. Einfärbbar mit Universal-Farbkonzentrat (Art. 71 501). Der Mosaik-Fugenfüller unterliegt nicht der CLP-Verordnung, und eignet sich daher insbesondere für den schulischen oder theapeutischen Bereich.

- ✓ Einfach zu verarbeiten
- ✓ Sehr ergiebig
- ✓ Einfärbbar



mit neuer Rezeptur

Abbindezeit: 10-15 min | Aushärtezeit: 6-10 h | Farbe: weiß  
Verbrauch: 180-200 g/m<sup>2</sup>

Mosaik-Fugenfüller				
Farbe	Füllmenge e	Verpackung	VE	Art.Nr.
weiß	500 g	Standbodenbeutel	6	56 813

### Mosaik-Fugenfüller (flüssig)



Bei Windlichtern und Glasmosaiken stören oft die opaken Fugen. Der transparente Mosaik-Fugenfüller bietet hier eine einfache Lösung – damit erstrahlt Ihr Mosaik in ganz neuem Licht! Der Fugenfüller wird gleichmäßig in die Fugen zwischen den Mosaiksteinen eingearbeitet und ist außerdem bestens geeignet um Mosaiksteine aufzukleben.

- ✓ Transparent auf Trocknend
- ✓ Für alle Untergründe
- ✓ Gebrauchsfertig



Aushärtezeit: 4-6 h | Materialverbrauch: 160-220 g/m<sup>2</sup>  
Dichte: 1,05 g/cm<sup>3</sup>

Mosaik-Fugenfüller				
Farbe	Füllmenge e	Verpackung	VE	Art.Nr.
transparent	88 ml	Kst.-Flasche	6	56 872

### Mosaik-Fugenfüller wetterfest



Dieser hochwertige Mosaik-Fugenfüller wird mit Wasser zu einem sämigen Brei vermischt und in den Mosaikfugen verteilt. Nach ca. 20 min werden Materialreste mit einem feuchten Schwamm von den Mosaiksteinen entfernt. Mosaik-Fugenfüller ist Wasser- und Schmutzabweisend, also bestens für den Außenbereich geeignet. Kann mit Universal-Farbkonzentrat (Art. 71 501), das ins Mischwasser eingerührt wird, beliebig eingefärbt werden. Der Mosaik-Fugenfüller wetterfest unterliegt nicht der CLP-Verordnung, und eignet sich daher insbesondere für den schulischen oder theapeutischen Bereich.

- ✓ Wasser- und Schmutzabweisend
- ✓ Sehr gute Haftung
- ✓ Sehr ergiebig, einfärbbar



mit neuer Rezeptur

Abbindezeit: 10-15 min | Aushärtezeit: 6-10 h | Farbe: weiß  
Materialverbrauch: 180-200 g/m<sup>2</sup>

Mosaik-Fugenfüller wetterfest			
Füllmenge e	Verpackung	VE	Art.Nr.
200 g	Standbodenbeutel	9	56 866.68
500 g		6	56 867.68

### Mosaik-Fugenfinish



Mosaik-Fugenfinish bildet einen hauchdünnen Schutzfilm und ist somit schmutz- und wasserabweisend. Mosaik-Fugenfinish einfach mit einem weichen Pinsel ganzflächig dünn auf die ausgefugte, vollständig getrocknete Mosaikoberfläche auftragen, 10 min. einwirken lassen und bei Bedarf nochmals auftragen.

- ✓ Schutz vor Verschmutzung
- ✓ Leicht zu reinigen
- ✓ Wasserabweisend
- ✓ Witterungsbeständig



Aushärtezeit: 6 h | Glanzgrad: seidenmatt | Verbrauch: 100 g/m<sup>2</sup>

Mosaik-Fugenfinish				
Art	Füllmenge e	Verpackung	VE	Art.Nr.
transparent	100 ml	Kst.-Flasche	6	70 002
	250 ml		3	70 003



# Abstraktes Malen mit heißem Wachs

## ENKAUSTIC-MALEISEN

Das Wachs wird mit einem Maleisen in mehreren Schichten aufgetragen.



Ob für abstrakte Kunstwerke oder realistische Darstellungen – die Enkaustic-Malerei bietet eine einzigartige Möglichkeit, kreative Visionen zum Leben zu erwecken und gleichzeitig eine Verbindung zu einer jahrtausendealten künstlerischen Tradition zu halten.



### Enkaustic-Maleisen

NEU

Das Maleisen enthält eine Temperaturregelung die über einen hoch empfindlichen Thermostaten so geregelt wird, dass die metallische Malplatte auch bei wechselnder Beanspruchung die eingestellte Temperatur beibehält. Der Griff ist leicht zu entfernen und kann seitlich so in das Gerät eingeschoben werden, dass aus dem Maleisen eine praktische, beheizte Malplatte entsteht. Die Gummierung des Griffs verhindert dabei das Verrutschen. Die Reinigung erfolgt durch einfaches Abwischen mit einem Papiertuch.

- ✓ Multifunktional
- ✓ Einfach zu reinigen
- ✓ Handlich



⚙️ Anschlusswert: 230 V – 50 Hz | Aufnahmeleistung: max. 200 W | Aufheizzeit: ca. 1 min | Arbeitstemperatur: max. 160°C | Temperaturregelung: 120°C - 160°C stufenlos | Herstellergarantie: 24 Monate

Enkaustic-Maleisen				
Stecker	Verpackung	VE	Art.Nr.	
Euro	230 V / 240 W	Karton	3	81 618
Schweiz				81 618.01



### Enkaustic-Mal-Pen

GERMANY

Praktischer, sofort verwendbarer, elektrisch beheizter Malstift für die Enkaustic-Malerei.

- ✓ Für detaillierte Bildzeichnungen



Packungsinhalt		
1 x Enkaustic-Mal-Pen	1 x Malspitze	1 x Enkaustic Malpinsel
1 x Mal-Pen-Ablage	1 x Gebrauchsanleitung	

⚙️ Leistung: 230 V / 5 Watt mit Anschlussleitung 140 cm lang

Enkaustic-Mal-Pen			
Stecker	Verpackung	VE	Art.Nr.
Euro	PP-Folie	3	81 601
Schweiz			81 601.01
GB			81 601.02

### Enkaustic-Cautery

GERMANY

Kleine Malwerkzeuge für das Malen mit heißem Wachs. Die Cauteries werden in den Enkaustic-Mal-Pen eingesteckt und automatisch erwärmt, so dass damit einzigartige Enkaustic-Kreationen möglich sind.

- ✓ Ideal für Anfänger
- ✓ Leichte Handhabung
- ✓ Leicht zu reinigen



Enkaustic-Cautery				
Art	Größe	Verpackung	VE	Art.Nr.
rund	24 mm Ø	PP-Beutel	6	81 611
tropfenform klein	13 x 36 mm			81 612
tropfenform groß	20 x 36 mm			81 613
Set: quadratisch / rund / tropfenform klein				81 614



## Enkaustic-Metallicfarben



Die hochwertigen Enkaustic-Malblöcke gibt es auch in den beliebten Metallicfarbtönen. Verleihen Sie Ihren Kunstwerken einen metallischen Glanz.

- ✓ Mit echtem Bienenwachs
- ✓ UV-stabilisiert - Lichtecht
- ✓ Ineinander mischbar
- ✓ Ideal für Einsteiger



Format: 45 x 25 x 10 mm | Schmelzpunkt: 62-66 °C

### Enkaustic-Metallicfarbe

SB-Set

Füllmenge	Verpackung	VE	Art.Nr.
10-12 g Pigmentabhängig	PP-Beutel	6	81 631.XX
<b>Farbe .XX</b>			
lavarot .10	silber .81	gold .84	
kupfer .87	4 Farben im Set		81 632



## Enkaustic-Malblöcke



Enkaustic-Malblöcke bestehend aus einer hochwertigen Bienenwachsmischung und speziellen Hartwachsen welche extra für die Enkaustic-Maltechnik entwickelt worden sind. Mit dem Enkaustic-Maleisen (Art. 81 618) oder Enkaustic-Mal-Pen (Art. 81 601) entstehen aus einfachen Enkaustic-Malblöcken einzigartig fantasievolle Kunstwerke.

- ✓ Mit echtem Bienenwachs
- ✓ UV-stabilisiert - Lichtecht
- ✓ Ineinander mischbar
- ✓ Ideal für Einsteiger



Format: 45 x 25 x 10 mm | Schmelzpunkt: 62-66 °C

### Enkaustic-Malblock

SB-Set

Füllmenge	Verpackung	VE	Art.Nr.
10-12 g Pigmentabhängig	PP-Beutel	6	81 633.XX
<b>Farbe .XX</b>			
rosa .01	pastellcreme .03	echtrot .08	
dunkelrot .09	violett .13	pastellflieder .16	
lila .17	pastellblau .20	kobaltblau .21	
ultramarinblau .22	hellblau .23	enzianblau .26	
pastellmint .30	türkis .31	dunkelgrün .35	
maigrün .39	oliv .42	zitronengelb .45	
goldgelb .48	ocker .50	mittelbraun .51	
kastanienbraun .52	rotbraun .56	veneziarot .58	
pastellapricot .62	orange .63	weiß .68	
mittelgrau .74	schwarz .78	farblos .99	

### Enkaustic-Malblock neon

SB-Set

Füllmenge	Verpackung	VE	Art.Nr.
10-12 g Pigmentabhängig	PP-Beutel	6	81 634.XX
<b>Farbe .XX</b>			
pink .15	grün .38		
gelb .44	orange .64		

## Enkaustic-Überzugslack



Enkaustic-Überzugslack schützt die empfindliche Oberfläche von Enkausticbildern und/-dekorationen zuverlässig vor Abnutzung, Abschabungen und Verschmutzungen. Verlängert so die Lebenszeit Ihrer Kunstwerke und verstärkt den einzigartigen 3D-Effekt dieser besonderen Maltechnik.

- ✓ Wasserabweisende Versiegelung
- ✓ Dauerhafter Schutz
- ✓ Vergilbungsfrei



Verbrauch: 70-80 g/m<sup>2</sup> | Dichte: 1,07 g/cm<sup>3</sup>  
Trocknungszeit: 40-60 min

### Enkaustic-Überzugslack

Art	Füllmenge €	Verpackung	VE	Art.Nr.
seidenmatt	50 ml	Kst.-Dose	6	81 641.98
glänzend				81 641.99

## Enkaustic-Malkarton



Für das Malen mit Enkausticwachs wird dieser spezielle Malkarton benötigt auf dem das flüssige Wachs gut haftet, aber nicht durchschlägt oder aufgesaugt wird. Dieser Spezialkarton bietet nicht nur Hobbyisten sondern auch dem künstlerisch anspruchsvollen Profi die optimale Malunterlage die Enkaustic Malerei.

- ✓ Sehr gute Anhaftung
- ✓ Optimale Malgrundlage
- ✓ Für gleichmäßigen Farbauftrag



### Enkaustic-Malkarton

SB-Set

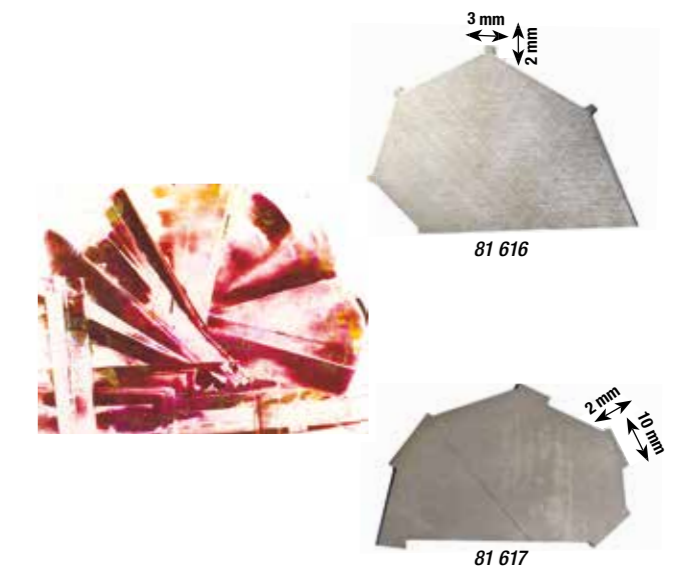
Größe	Menge	Verpackung	VE	Art.Nr.
24 x A7 / 6 x A6	30	PP-Folie	6	81 650
A6	24		6	81 651
A5	12		6	81 653
A4	12		6	81 655
	50		3	81 656



## Enkaustic-Schabemesser

Das mit geschliffenen Kanten ausgestattete Schabemesser ermöglicht das partielle Entfernen aufgetragener Wachsschichten in unterschiedlichen Strichbreiten. Durch das abgeschabte Wachs entstehen Linien, Flächen, Wege oder Flüsse.

- ✓ Hell-Dunkel Effekte



### Enkaustic-Schabemesser

Art	Verpackung	VE	Art.Nr.
I fein	PP-Folie	6	81 616
II breit			81 617



# Sapolina GIEßSEIFE

Unsere SAPOLINA DIY-Kosmetiklinie wird mit den neu formulierten, neutralen Gießseifen auf ein neues Level gehoben. Wie bisher bieten wir diese Produkte auf Basis von pflanzlichen Rohstoffen aus entweder konventionellem oder aus kontrolliertem Anbau an. Die neuen Formulierungen zeichnen sich durch einen feinsamtigen Schaum und eine feste, angenehme Haptik aus. Die hohe Qualität der Rohstoffe, die wir von renommierten, europäischen Herstellern beziehen, ermöglichen Seifen mit sehr hoher Transparenz bzw. mit einem brillanten Weißton.

Anstelle der bisher genutzten PP-Becher werden unsere Gießseifen nun in dünne Klotzbodenbeutel aus OPP verpackt. Hierdurch können erhebliche Kunststoffmengen eingespart werden, die ansonsten als Verpackungsmüll anfallen würden. Die neue kompakte Form ermöglicht effiziente Logistikprozesse durch das reduziertes Frachtvolumen. Wir erwarten auch, ähnlich wie bei den Standbodenbeuteln, die wir seit einiger Zeit für die pulvrigen Produkte einsetzen, einen signifikanten Rückgang von Frachtschäden. Wie gewohnt können die neuen Gießseifen mit einer Vielzahl von Düften, Farben und vielen Pflegestoffen aus dem Creartec Portfolio kombinieren werden. Zwei neue trendige, eher maskuline Seifenduft-Öle ergänzen unsere breite Auswahl an IFRA-zertifizierten Seifendüften.



## Gießseife



Die neue Sapolina Gießseife überzeugt mit seidig cremiger Schaumbildung und einer ausgezeichneten Reinigungswirkung. Die Seife punktet mit hoher Transparenz bzw. einem reinen Weißton. Sapolina Gießseife kann mit Seifenfarbe (Art. 58031) eingefärbt, mit wohlriechenden Seifendüften (Art. 58061) parfümiert und mit hautpflegenden Ölen (Art. 58081) individuell gestaltet werden. Die Seife entweder in der Mikrowelle in einem geeigneten Gefäß oder im Wasserbad bei maximal 65°C schmelzen. Anschließend in geeignete Förmchen gießen und abkühlen lassen.

- ✓ Einfach zu verarbeiten
- ✓ Hohe Transparenz / Reines Weiß
- ✓ 100% Vegan



INGREDIENTS: Gießseife weiß: Sorbitol, Aqua, Propylene Glycol, Sodium Lauroth Sulfate, Sodium Stearate, Glycerin, Sodium Laurate, Sodium Chloride, Sodium Lauryl Sulfate, CI 77391, Tetrasodium Eldronate, Tetrasodium EDTA | Gießseife transparent: Sorbitol, Aqua, Propylene Glycol, Sodium Lauroth Sulfate, Sodium Stearate, Glycerin, Sodium Laurate, Sodium Chloride, Sodium Lauryl Sulfate, Tetrasodium Eldronate, Tetrasodium EDTA

**Schmelzpunkt: 63 °C**

### Gießseife weiß und transparent

Art	Füllmenge e	Verpackung	VE	Art.Nr.
weiß	300 g	Blockbodenbeutel	6	58 303.68
	600 g			58 306.68
	1000 g			58 310.68
	2500 g			58 325.68
transparent	300 g	Blockbodenbeutel	6	58 303.99
	600 g			58 306.99
	1000 g			58 310.99
	2500 g			58 325.99

## Öko-Gießseife



Verwöhnen und pflegen Sie Ihre Haut mit dieser außergewöhnlichen Öko-Seife. Sie beinhaltet Öle und Fette aus kontrolliertem Anbau, hat eine ausgezeichnete schmutzlösende Reinigungswirkung und macht beanspruchte Hände wieder samtig weich.

- ✓ Pflanzliche Grundstoffe aus kontrolliertem Anbau
- ✓ Hohe Transparenz / Reines Weiß
- ✓ 100% Vegan



INGREDIENTS: Öko-Gießseife weiß: Sorbitol, Aqua, Propylene Glycol, Sodium Lauroth Sulfate, Sodium Stearate, Glycerin, Sodium Laurate, Sodium Chloride, Sodium Lauryl Sulfate, CI 77391, Tetrasodium Eldronate, Tetrasodium EDTA | Öko-Gießseife transparent: Sorbitol, Aqua, Propylene Glycol, Sodium Lauroth Sulfate, Sodium Stearate, Glycerin, Sodium Laurate, Sodium Chloride, Sodium Lauryl Sulfate, Tetrasodium Eldronate, Tetrasodium EDTA

**Schmelzpunkt: 63 °C**

### Öko-Gießseife

Art	Füllmenge e	Verpackung	VE	Art.Nr.
weiß	300 g	Blockbodenbeutel	6	58 403.68
	600 g			58 406.68
	1000 g			58 410.68
	2500 g			58 425.68
transparent	300 g	Blockbodenbeutel	6	58 403.99
	600 g			58 406.99
	1000 g			58 410.99
	2500 g			58 425.99



Neue Düfte

# MAGIC MOUNTAIN UND LUXURY MOMENTS



## Seifenduft-Öl



Angenehm duftende Seifen signalisieren Wohlbefinden und Geborgenheit. In Verbindung mit den perfekt abgestimmten Seifenfarben bilden diese hochwertigen Seifenduftöle ein einmalig angenehmes Duft- und Farberlebnis. Zusätzlich besitzen einige dieser außergewöhnlichen Seifenduftöle eine wohltuende bzw. belebende Wirkung und bieten viele kreative Gestaltungsmöglichkeiten.

- ✓ Sehr ergiebig
- ✓ Gebrauchsfertig
- ✓ Vegan / tierversuchsfrei

Zugabe  
1-2%



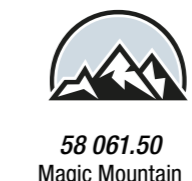
\*1 GHS - 07 / \*2 GHS - 07 | 09 / \*3 GHS - 02 | 07 | 09 / \*4 GHS - 02 | 07 | 08 | 09 / \*5 GHS - 02 | 07

Übersicht auf  
SEITE 27

Zugabe: 3-6 Tropfen pro 100 g Seife

Duft	Füllmenge e	Verpackung	VE	Art.Nr.
Bodyrose*2	10 ml	Glasflasche	6	58 061.01
Kokosmilch*2				58 061.02
Jasmin*2				58 061.07
Flieder*1				58 061.08
Mandarine*4				58 061.10
Vanille*1				58 061.11
Grüner Apfel*1				58 061.12
Mandel*1				58 061.15
Lemonfresh*4				58 061.16
Kirschblüte*1				58 061.18
Wintertraum*1				58 061.21
Lavendel*2				58 061.22
Pfirsichblüte*1				58 061.24
Dunkle Schokolade*1				58 061.25
Bratapfel*1				58 061.26
Frühlingsbrise*2				58 061.35
Mango*2				58 061.36
Cappuccino*1				58 061.38
Honig*5				58 061.39
Memories*2				58 061.40
X-mas Cookie	58 061.41			
Magic Mountain*2 <b>NEU</b>	58 061.50			
Luxury Moments*2 <b>NEU</b>	58 061.52			

Duft	Füllmenge e	Verpackung	VE	Art.Nr.
Orange*4	10 ml	Glasflasche	6	58 066.01
Früchte*2				58 066.02
Blaubeere*2				58 066.03
Erdbeere*2				58 066.04
Kiwi*2				58 066.07



58 061.50 **NEU**  
Magic Mountain



58 061.52 **NEU**  
Luxury Moments



Der perfekte Spielsand

# PLAYFORM MODELLIERSAND

Mit dem Playform Modelliersand können Kinder ihrer Kreativität freien Lauf lassen und immer wieder neue Kunstwerke erschaffen.



## Playform Modelliersand



Spielsand für ein echtes Strandgefühl und das für zu Hause? Das geht mit dem neuen Playform Modelliersand! Jederzeit umformen und neu gestalten.

Die einzigartige, natürliche Mischung aus gereinigtem Quarzsand und speziellen Bindern in Lebensmittelqualität gibt Ihrem Kind das Gefühl mit echtem Sand zu spielen. Die tolle Konsistenz verändert sich nicht, trocknet nicht aus und kann immer wieder neu verwendet werden. Auch bestens geeignet als Abformsand im Modellbau.

- ✓ Bleibt stabil und trocknet nicht aus
- ✓ Fördert Kreativität und Motorik
- ✓ Immer wieder neu formbar

mit neuer Rezeptur



5+

Dichte: 1,8 g/cm<sup>3</sup> | Farbe: beige

### Playform Modelliersand

Füllmenge e	Verpackung	VE	Art.Nr.
1000 g	Kst.-Eimer	6	55 172
3000 g			55 173
10 kg			55 174

Großflächig kleben mit

# UNIVERSAL SPRÜKLEBER

Entdecken Sie die Vielseitigkeit unseres Sprühklebers! Mit seiner starken Haftkraft und mühelosen Anwendung auf verschiedensten Materialien ist er der ideale Partner für all Ihre kreativen Projekte.

Besonders bei transparenten oder durchscheinenden Objekten reicht bereits ein hauchdünner Klebstoffauftrag, und hilft somit unschönes Durchschlagen zu vermeiden.

Setzen Sie auf Qualität und Präzision – für Ergebnisse, die begeistern!



## Universal Sprühkleber



Der professionelle, farblose Sprühkleber bildet einen gleichmäßigen Klebstoffauftrag für eine schnelle und dauerhaft feste Verklebung. Perfekt zum großflächigen Verkleben geeignet. Sprühkleber auf fettfreie, saubere, trockene Fläche gleichmäßig dünn aufsprühen, zu verklebendes Teil auflegen und fest andrücken. Sprühabstand 20-30 cm. Nicht geeignet für Folien, Weich-PVC, Leder, Kunstleder. Dose vor Gebrauch schütteln, nach Gebrauch über Kopf freisprühen um ein Verkleben des Ventils zu vermeiden.

- ✓ Sichere Verklebung
- ✓ Verbesserte Haftung
- ✓ Geruchsneutral

mit neuer Rezeptur



GHS - 02 | 07

Übersicht auf: SEITE 27

Verbrauch: 60 - 70 g/m<sup>2</sup> | Dichte: 0,62 g/cm<sup>3</sup> | Verarbeitungszeit: < 1 h  
Vollständige Aushärtung: 24 h

### Universal Sprühkleber

Füllmenge e	Verpackung	VE	Art.Nr.
200 ml	Sprühdose	12	77 875





Die Bastelbranche unterliegt einem stetigen Wandel. Besonders durch die sozialen Medien verbreiten sich viele neue Trends. In unseren Werbeflyern zeigen wir Ihnen aktuell beliebte Anwendungstechniken. Mit einer Schritt für Schritt Anleitung und der dazugehörigen Materialliste können Sie das einfach ausprobieren!



### Werbeflyer

Ab sofort können Sie diese Flyer ab einem Bestellwert von 600 € gratis im Block à 50 Stück dazu bestellen, oder diese kostenlos als Pdf-Datei von unserer homepage herunterladen. Die Liste wird ständig weiter ergänzt!



Flyer	Verpackung	VE	Art.Nr.
Woodstone	Block à 50 Stück	1	05 001
Diamond Painting			05 002
3D-Glasgel			05 003
Story Stones			05 004
Colourplast Biegeband			05 005



### Einstufung und Kennzeichnung von Chemikalien nach GHS

Warnhinweise und -symbole auf den Verpackungen vor Gebrauch beachten!

Aktuelle Sicherheitsdatenblätter zu unseren Produkten erhalten Sie mit Ihrer Erstbestellung. Auf Anfrage schicken wir diese auch gerne zu.







  CREARTEC trend-design-gmbh

CREARTEC® trend-design-gmbh • D-88161 Lindenberg/Allgäu • Tel.: +49 (0) 8381 80740-0 • [www.creattec.de](http://www.creattec.de)